

REVIZE

Index	Datum	Změna	Jméno



Projekty | Realizace | Projektový management

info@qualitygroup.cz | www.qualitygroup.cz

STAVTE CHYTŘE

STAVBA**ZHOTOVENÍ PROJEKTOVÉ DOKUMENTACE NA
OPRAVU BYTU HLINKY 46a, BYT Č. 5****MÍSTO STAVBY**Hlinky 46a
602 00 Brno-městoK.Ú.: Staré Brno [610089]
OKRES: Brno-město
KRAJ: Jihomoravský**GENERÁLNÍ PROJEKTANT**Quality Group s.r.o., Příkop 843/4, 602 00 Brno
IČ:08879737, DS: yuvn5s8**HLAVNÍ INŽENÝR PROJEKTU**

Ing. Jiří Šoltés, jiri.soltes@qualitygroup.cz, tel: 736 105 226

ZPRACOVATEL ODBORNÉ ČÁSTIIng. Karolína Dvořáčková
tel.: 604 588 844
e-mail: karolina.dvorackova@qualitygroup.cz**AUTORIZACE****STAVEBNÍK - INVESTOR**Statutární město Brno, městská část Brno-střed,
Dominikánská 2, 601 69 Brno
IČO:449 92 785**Č. SMLOUVY INVESTORA**

MCBS/2021/0086791/NEMI

Č. SMLOUVY PROJEKTANTA

P-21-021-000

ODBORNÁ ČÁST**Architektonicko-stavební řešení****OBJEKT****SO01 Byt****DATUM**

10/2021

PARÉ**MĚŘÍTKO**

-

NÁZEV DOKUMENTU**Výpis dveří****KÓD ELEKTRONICKÉ VERZE DOKUMENTU**

stavba	stupeň	část	výkres	profese	název dokumentu	revize
HLI. 46a-5	DPS	D.1.1.	51	ASŘ	VÝPIS DVEŘÍ	00

D.1.1.51 _Výpis_dveří_Hlinky 46a-5_00

OZNAČENÍ	DVEŘE VŠEOBECNĚ							KŘÍDLO			ZÁRUBEŇ				PŘÍSLUŠENSTVÍ						POZNÁMKA	MNOŽSTVÍ	REVIZE
	GRAFICKÁ PŘÍLOHA	TYP DVEŘÍ	ROZMĚR DVEŘÍ Š / V	ŠÍŘKA ZÁRUBNĚ	POČ. KŘÍDEL	OTVÍRÁNÍ	UMÍSTĚNÍ DVEŘÍ	MAT. KŘÍDLA	POVRCHOVÁ ÚPRAVA	BARVA KŘÍDLA	TYP ZÁRUBNĚ	MAT. ZÁRUBNĚ	POVRCHOVÁ ÚPRAVA	BARVA ZÁRUBNĚ	PRAH	KOVÁNÍ	ZÁMEK	KUKÁTKO	OVL. KOVÁNÍ ZE SMĚRU PANTŮ				
D1	ne	otvíravé	1250	550	4	-	bytové	dřevěný kompozit	folie	dle výběru investora	obložka	dřevěný kompozit	folie	dle výběru investora	dřevěný, nový	ocelové	bezpečnostní, třída 3	ano	klika/koule	REPLIKA vstupních dveří	1	00	
D2	ano	otvíravé	900	280	1	-	vnitřní	dřevo, repase	nový nátěr	dle výběru investora	obložka	dřevo, repase	nový nátěr	dle výběru investora	dřevěný, nový	ocelové	vložka pro dózický klíč	-	klika/klika	REPASE ZÁRUBNĚ A DVEŘNÍHO KŘÍDLA	1	00	
D3	ano	otvíravé	950	770	2	-	balkonové	dřevo, repase	nový nátěr	dle výběru investora	obložka	dřevo, repase	nový nátěr	dle výběru investora	dřevěný, nový	ocelové	vložka pro dózický klíč	-	klika/klika	REPASE KASTLOVÝCH DVEŘÍ, ZÁRUBNĚ A SVĚTLÍKU	1	00	
D4	ano	otvíravé	900	260	1	-	vnitřní	dřevo, repase	nový nátěr	dle výběru investora	obložka	dřevo, repase	nový nátěr	dle výběru investora	dřevěný, nový	ocelové	vložka pro dózický klíč	-	klika/klika	REPASE ZÁRUBNĚ A DVEŘNÍHO KŘÍDLA	1	00	
D5	ano	otvíravé	600	350	1	-	vnitřní	dřevo, repase	nový nátěr	dle výběru investora	obložka	dřevo, repase	nový nátěr	dle výběru investora	dřevěný, nový	ocelové	oliva	-	klika/klika	REPASE ZÁRUBNĚ A DVEŘNÍHO KŘÍDLA	1	00	
D6	ano	otvíravé	800	200	1	-	vnitřní	dřevo, repase	nový nátěr	dle výběru investora	obložka	dřevo, repase	nový nátěr	dle výběru investora	dřevěný, nový	ocelové	vložka pro dózický klíč	-	klika/klika	REPASE ZÁRUBNĚ A DVEŘNÍHO KŘÍDLA	1	00	
D7	ano	otvíravé	750	200	1	-	vnitřní	dřevo, repase	nový nátěr	dle výběru investora	obložka	dřevo, repase	nový nátěr	dle výběru investora	dřevěný, nový	ocelové	vložka pro dózický klíč	-	klika/klika	REPASE ZÁRUBNĚ A DVEŘNÍHO KŘÍDLA	1	00	
D8	ano	otvíravé	1250	610	2	-	vnitřní	dřevo, repase	nový nátěr	dle výběru investora	obložka	dřevo, repase	nový nátěr	dle výběru investora	dřevěný, nový	ocelové	vložka pro dózický klíč	-	klika/klika	REPASE ZÁRUBNĚ A DVEŘNÍHO KŘÍDLA	1	00	
D9	ano	otvíravé	1250	200	2	-	vnitřní	dřevo, repase	nový nátěr	dle výběru investora	obložka	dřevo, repase	nový nátěr	dle výběru investora	dřevěný, nový	ocelové	vložka pro dózický klíč	-	klika/klika	REPASE ZÁRUBNĚ A DVEŘNÍHO KŘÍDLA	1	00	
D10	ano	otvíravé	700	540	2	-	vnitřní	dřevo, repase	nový nátěr	dle výběru investora	obložka	dřevo, repase	nový nátěr	dle výběru investora	dřevěný, nový	ocelové	vložka pro dózický klíč	-	klika/klika	REPASE KASTLOVÝCH DVEŘÍ, ZÁRUBNĚ A SVĚTLÍKU	1	00	
D11	ano	otvíravé	800	300	1	-	vnitřní	dřevo, repase	nový nátěr	dle výběru investora	obložka	dřevo, repase	nový nátěr	dle výběru investora	dřevěný, nový	ocelové	vložka pro dózický klíč	-	klika/klika	REPASE ZÁRUBNĚ A DVEŘNÍHO KŘÍDLA	1	00	

REPASE

odstranění nepůvodních součástí, přihoblování, obroušení, doplnění chybějících nebo poškozených částí, přetmelení, seřízení, lak. Výměna kování, zámků, klik a štítků a jiných původních částí, seřízení, přesklení, uvedení do funkčního stavu. Bezpečnostní kování, kukátko, štítek na jméno, číslo bytu u případné repase vstupních dveří.

D2



D3



D4



D5



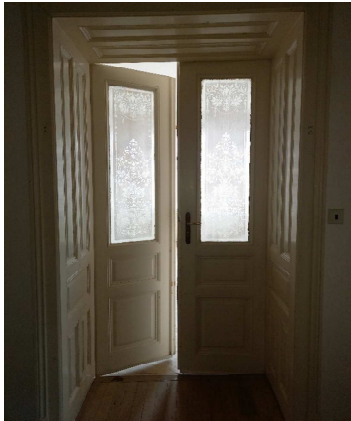
D6



D7



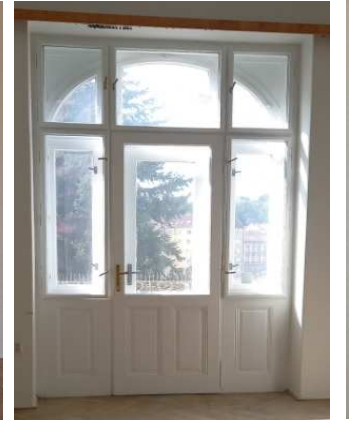
D8



D9



D10



D11

